



Programme des Nations Unies
pour l'environnement



Plan d'Action pour la Méditerranée
Convention de Barcelone



CAR/ASP

Ministère de l'environnement
et des énergies renouvelables en Algérie


Atelier de discussion et validation du programme national de surveillance pour la biodiversité en Algérie

**13 Mai 2018,
Hôtel Soltane, Alger (Algérie)**


Mehdi Aissi EcAp-MED II Project

mehdi.aissi@spa-rac.org

Approche Ecosystémique



stratégie de **gestion intégrée** des terres, de l'eau et des ressources biologiques qui vise à favoriser la **conservation** et une **utilisation viable des ressources** de façon à assurer une **exploitation équitable**, comme le stipule la Convention sur la biodiversité biologique.

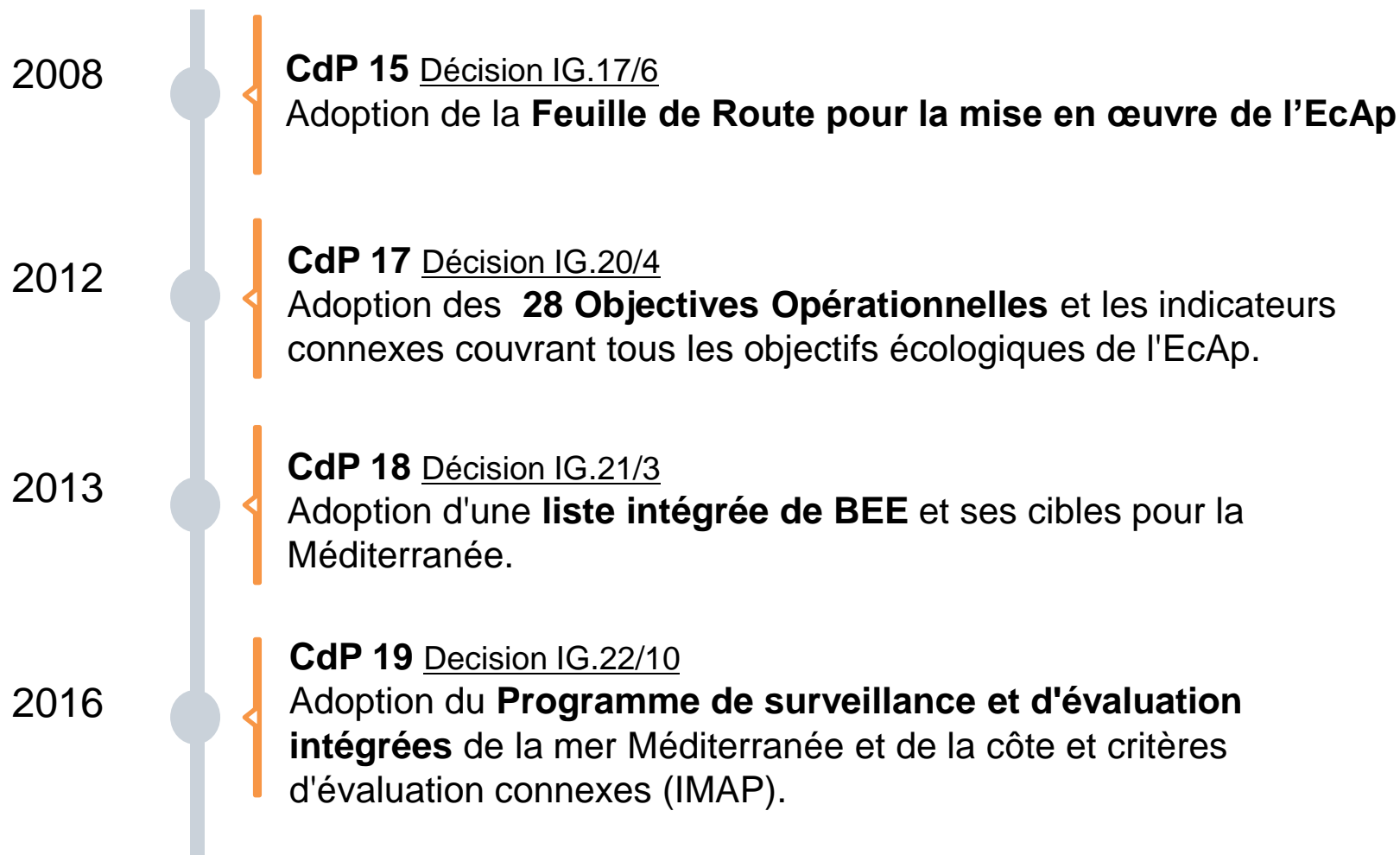


Mise en œuvre de l'Approche Ecosystémique

Vision: “Une *Méditerranée saine avec des écosystèmes marins et côtiers productifs et biologiquement diversifiés pour le bénéfice des générations présentes et futures*”.

Objectif global: Atteindre le *Bon Etat Ecologique* (BEE) de la mer Méditerranée et de la côte.

Mise en œuvre de l'Approche Ecosystémique



Programme de surveillance et d'évaluation intégrées (IMAP)

- Adopté par la 19^{ème} réunion de CdP (Athènes, 2016)
- Les critères de surveillance de l'IMAP sont basés sur des **indicateurs communs** qui reflètent l'état de l'environnement, la pression anthropique existante et son impact, et les progrès vers un **bon état écologique** (cibles et objectifs écologiques).
- Sur la base de **11 objectifs écologiques**, les PCs ont décidé de concentrer les efforts de surveillance, dans le cadre de l'IMAP, sur un total de **27 indicateurs communs**.

Programme de surveillance et d'évaluation intégrées (IMAP)

- ☐ La diversité biologique est maintenue ou renforcée (OE 1).
 - ☐ Les espèces non indigènes n'affectent pas l'écosystème (OE 2).
 - ☐ Les populations de poissons et crustacés exploités commercialement sont à l'intérieur des limites biologiques de sécurité (OE 3).
 - ☐ Les altérations aux composantes des chaînes alimentaires marines n'ont pas d'effets négatifs à long terme (OE 4).
 - ☐ L'eutrophisation d'origine anthropique est évitée (OE 5).
 - ☐ L'intégrité du sol marin est maintenue (OE 6).
 - ☐ L'altération des conditions hydrographiques n'affecte pas de manière négative les écosystèmes côtiers et marins (OE 7).
 - ☐ Les dynamiques naturelles des zones côtières sont maintenues et les écosystèmes et paysages côtiers sont préservés (OE 8).
 - ☐ Les contaminants n'ont aucun impact significatif sur les écosystèmes côtiers et marins et sur la santé (OE 9).
 - ☐ Les déchets marins et côtiers n'affectent pas de manière négative les environnements côtiers et marins (OE 10).
 - ☐ Le bruit des activités humaines n'a pas d'impact significatif sur les écosystèmes marins et côtiers (OE 11).
-

Programme de surveillance et d'évaluation intégrées (IMAP)

Indicateurs communs convenus au cœur de l'IMAP:

- Biodiversité (**5 indicateurs communs**);
 - ENI (**1 indicateur commun**);
 - Pêche (**6 indicateurs communs** développés en collaboration avec CGPM);
 - Pollution et déchets marins (**9 indicateurs communs** relatifs à l'eutrophisation, contaminants et les déchets, **1 indicateur candidat** relatif aux déchets ingérés);
 - Littoral et Hydrographie (**2 indicateurs communs**, **1 indicateur candidat** en relation avec le changement d'affectation des terres);
-

Indicateurs Communs liés à la biodiversité

| Objectif Ecologique | Indicateurs de l'IMAP |
|--|--|
| OE 1 Biodiversité | |
| La diversité biologique est <u>maintenue</u> ou <u>améliorée</u> . | Indicateur Commun 1 : Aire de répartition des habitats, à considérer également l'étendue de l'habitat en tant qu'attribut pertinent; |
| | Indicateur Commun 2 : Condition des espèces et communautés typiques de l'habitat |
| | Indicateur Commun 3 : Aire de répartition des espèces |
| | Indicateur Commun 4 : Abondance de la population des espèces sélectionnées |
| | Indicateur Commun 5 : Caractéristiques démographiques de la population (structure de la taille ou de la classe d'âge, sex-ratio, taux de fécondité, taux de survie/mortalité) |

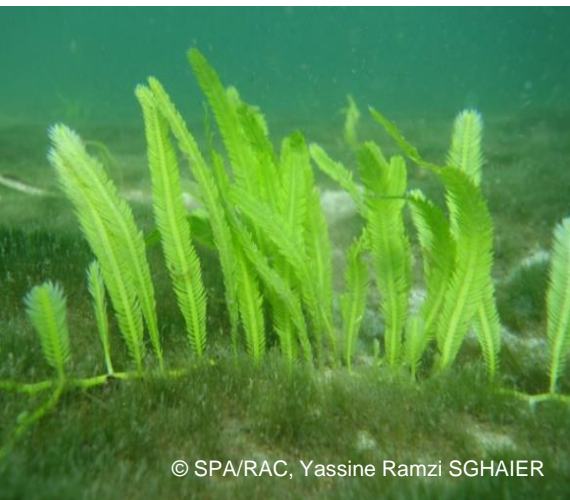


Indicateurs Communs liés à la biodiversité

OE 2 Espèces non-indigènes

Les espèces non indigènes introduites par les activités humaines sont à des niveaux qui ne nuisent pas à l'écosystème.

Indicateur Commun 6:
Tendances de l'abondance, occurrence temporelle et distribution spatiale des espèces non indigènes, en particulier les espèces invasives non indigènes, principalement dans les zones à risques.



© SPA/RAC, Yassine Ramzi SGHAIER



© SPA/RAC, Yassine Ramzi SGHAIER



© SPA/RAC, Yassine Ramzi SGHAIER

Indicateurs Communs liés à la biodiversité

| OE 3 Récolte de poissons et mollusques exploités commercialement | |
|--|---|
| Les populations de poissons et crustacés exploités commercialement sont à l'intérieur des limites biologiques de sécurité. | Common Indicator 7: Biomass du stock reproducteur (OE3) |
| | Common Indicator 8: Total des débarquements (OE3) |
| | Common Indicator 9: Mortalité de la pêche (OE3) |
| | Common Indicator 10: Effort de pêche (OE3) |
| | Common Indicator 11: Prise par unité d'effort (CPUE) ou débarquement par unité d'effort (LPUE) d'une manière indirecte (OE3) |
| | Common Indicator 12: Prise accessoire d'espèces vulnérables et non ciblées (OE1 et OE3) |
| OE 4 Réseaux trophiques | |
| Les altérations aux composantes des chaînes alimentaires marines n'ont pas d'effets négatifs à long terme. | En cours d'élaboration |
| OE 6 Intégrité du fond marin | |
| L'intégrité du fond marin est maintenue. | En cours d'élaboration |

EcAp pour la Méditerranée



EN https://www.youtube.com/watch?v=sR5wE0kB_rc

FR <https://www.youtube.com/watch?v=fFVQcpuGnT0>

Projet EcAp-MEDII

- Project financé par l'UE, en mettant l'accent sur les besoins du sud de la Méditerranée pour la mise en œuvre de l'EcAp / IMAP.
- Entreprendre des évaluations des capacités par pays et les aider à l'élaboration des programmes nationaux de surveillance intégrée, conformément aux indicateurs communs régionaux de l'IMAP (Produit 1).

Projet EcAp-MEDII

- Renforcer les capacités par l'élaboration de lignes directrices, des formations, et des échanges de meilleures pratiques spécifiques sur la base des besoins en capacité de chaque pays (Produit 1.2)



Objectifs de l'Atelier

1. Discuter l'ébauche de l' IMAP national en Algérie;
2. Identifier la liste des habitats et des espèces aussi bien que les espèces invasives non-indigènes à partir d'une liste de référence afin d'être surveillée à court, à moyen et à long terme;
3. Identifier au moins deux zones de surveillance, une dans une zone à basse pression (par exemple, aire marine protégée/aire spécialement protégée d'importance méditerranéenne (ASPIM) et une dans une zone à haute pression issue de l'activité humaine.



Programme des Nations Unies
pour l'environnement



Plan d'Action pour la Méditerranée
Convention de Barcelone



CAR/ASP

*Le centre
de la biodiversité
en Méditerranée*

Merci

Mehdi Aissi
Asma Yahyaoui

mehdi.aissi@spa-rac.org
asma.yahyaoui@spa-rac.org

Centre d'Activités Régionales pour les Aires Spécialement Protégées
(CAR/ASP) Bd. du Leader Yasser Arafat
B.P. 337 – 1080 Tunis Cedex – Tunisie

www.spa-rac.org